

BENQ GW2790TC 27"



Cena celkem:	4 425 Kč (bez DPH: 3 657 Kč)
Běžná cena:	4 867 Kč
Ušetříte:	442 Kč
Kód zboží:	MON304053
Part No.:	9H.LNSLA.TBE
Záruka:	24 měs.
Stav:	Nové zboží

Popis

BenQ GW2790TC 27"

Profesionální Full HD monitor s pokročilou trojitou ochranou zraku pro celodenní práci.

Monitor **BenQ GW2790TC** s úhlopříčkou **27"** a rozlišením **Full HD 1920 × 1080 px** je navržen pro náročné kancelářské prostředí s důrazem na ochranu zraku. Kombinuje kvalitní **IPS panel** s pokrytím **99 % barevného gamutu sRGB** a trojitou Eye-Care technologií zahrnující **Visual Optimizer**, **Low Blue Light Plus** a **Flicker-Free**. Vestavěný senzor automaticky optimalizuje jas a teplotu barev podle okolního osvětlení.

Ergonomický stojan umožňuje **nastavení výšky o 150 mm**, **náklon -5° až 35°**, **otáčení ±45°** a **natočení o 90°** do vertikální polohy. Port **USB-C s Power Delivery 20 W** zajišťuje přenos dat i napájení připojených zařízení jediným kabelem. Monitor je certifikován **TÜV Eye Comfort 4-Star** a **Eyesafe Certified 2.0**, což potvrzuje splnění přísných mezinárodních standardů pro vizuální pohodu.



- 27" IPS panel s rozlišením 1920 × 1080 px a pokrytím 99 % barevného gamutu sRGB pro přesné barvy
- Trojitá Eye-Care ochrana s Visual Optimizer, Low Blue Light Plus a Flicker-Free technologií s certifikací TÜV
- Obnovovací frekvence 144 Hz a doba odezvy 5 ms (GtG) pro plynulý obraz
- USB-C port s Power Delivery 20 W, DisplayPort 1.2 a HDMI 1.4 pro univerzální konektivitu
- Plně ergonomický stojan s nastavením výšky 150 mm, náklonem, otáčením a natočením o 90°
- Certifikace TÜV Eye Comfort 4-Star a Eyesafe Certified 2.0 pro potvrzenou ochranu zraku
- Ultratenké 4stranné rámečky pro minimální rozptýlení a podpora AMD FreeSync
- Vestavěné stereo reproduktory 2 × 2 W a software Eye-CareU pro správu času u obrazovky



Visual Optimizer a adaptivní ochrana zraku

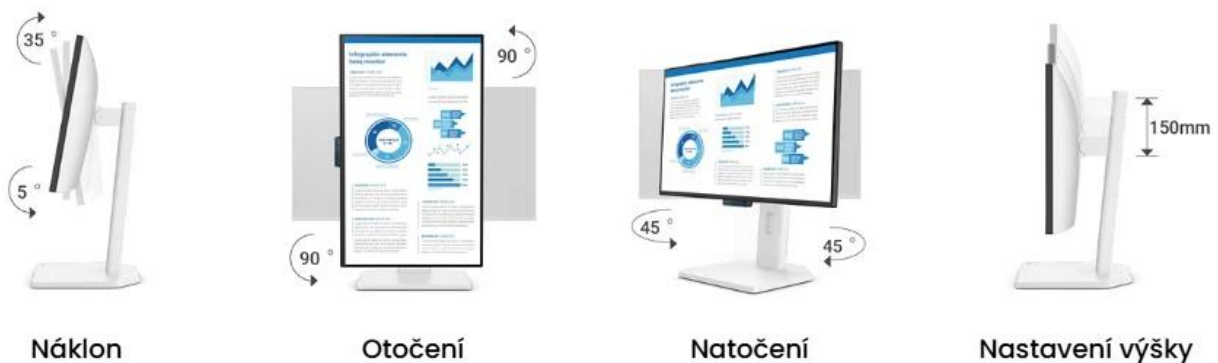
Funkce Visual Optimizer automaticky upravuje jas a teplotu barev podle okolního osvětlení díky vestavěnému senzoru. Klávesová zkratka umožňuje rychlé přepínání mezi přednastavenými režimy včetně ePaper módu pro čtení dokumentů a režimu Color Weakness pro uživatele s poruchou barvocitu.

Konektivita a napájení přes USB-C

Port USB-C s DisplayPort Alt Mode zajišťuje přenos obrazu i dat a současně nabíjí připojená zařízení výkonem až 20 W. Monitor disponuje také DisplayPort 1.2 a HDMI 1.4 vstupy pro připojení více zdrojů signálu.

Obsah balení

Monitor, stojan, HDMI 1.4 kabel, stručná příručka, záruční list, bezpečnostní pokyny.



ZÁKLADNÍ SPECIFIKACE

Úhlopříčka: 27" (68,6 cm)

Rozlišení: 1920 × 1080 px (Full HD)

Typ panelu: IPS s LED podsvícením

Obnovovací frekvence: 144 Hz

Doba odezvy: 5 ms (GtG)

Jas: 300 cd/m²

Kontrast: 1 500 : 1

Barevný gamut: 99 % sRGB

Pozorovací úhly: 178°/178°

Konektory: 1× HDMI 1.4, 1× DisplayPort 1.2, 1× USB-C (PowerDelivery 20 W, DisplayPort Alt Mode, Data), 1× audio jack

Reproduktory: 2 × 2 W

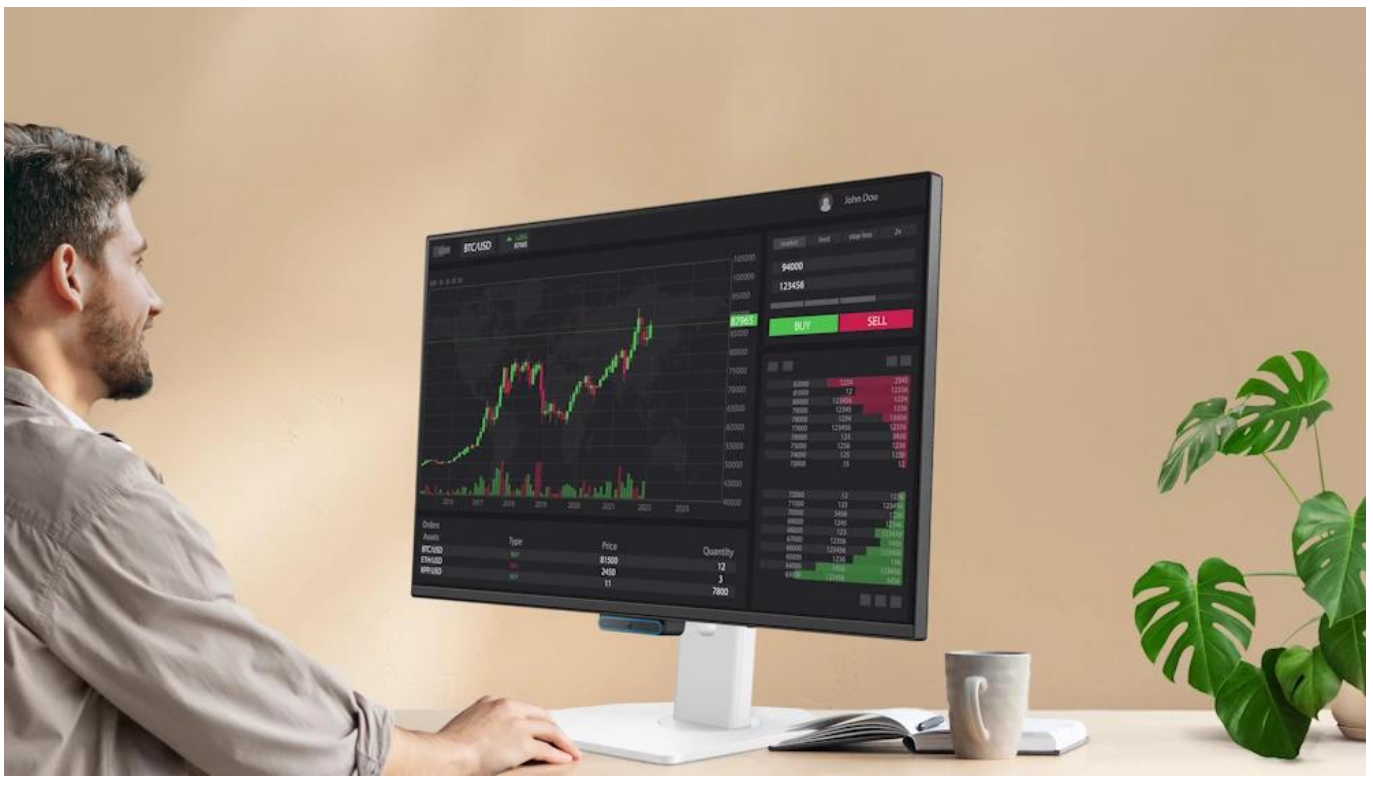
Ergonomie: výška 150 mm, náklon -5° až 35°, otočení na výšku 90°, natočení ±45°

VESA: 100 × 100 mm

Rozměry: 611,9 × 397,3–547,3 × 241,6 mm (s podstavcem), 611,9 × 355,5 × 64,7 (bez podstavce)

Hmotnost: 6,7 kg (s podstavcem), 4,2 kg (bez podstavce)

Spotřeba: 12 W (typ.), 56 W (max.), <0,5 W (režim spánku)





Eye Comfort
★★★★★
www.tuv.com
ID 1111305382

