

## PLANET WGS-5215-16UP4XV



Cena celkem: **25 421 Kč**  
(bez DPH: 21 009 Kč)

Běžná cena: **27 964 Kč**

Ušetříte: **2 542 Kč**

Kód zboží: NETPLA2672

Part No.: WGS-5215-16UP4XV

Záruka: 24 měs.

Stav: Nové zboží

## Popis

### PLANET WGS-5215-16UP4XV

**Průmyslový switch s managementem, integrovaným LCD dotykovým displejem, pokročilými PoE++ funkcemi a 10Gbps uplinkem pro náročná prostředí.**

Switch **PLANET WGS-5215-16UP4XV** je určen pro průmyslové instalace vyžadující vysoký výkon a spolehlivost. Disponuje **16 porty 10/100/1000Base-T s IEEE 802.3bt PoE++** podporou až **95 W na port** a celkovým PoE budgetem **720 W** při duálním napájení. Čtyři **100M/1G/2.5G/10GBase-X SFP+ porty** poskytují flexibilní vysokorychlostní uplink s propustností až **112 Gbps**.

Switch vyniká **2,4" barevným LCD dotykovým displejem** umístěným přímo na předním panelu, který umožňuje intuitivní konfiguraci IP adresy, VLAN, QoS, správu PoE portů, diagnostiku kabeláže a vzdálený ping bez nutnosti připojení k počítači. Nabízí **Layer 3 IPv4/IPv6 statický routing**, pokročilé **L2+/L4 switching** funkce a komplexní zabezpečení včetně **SSHv2, TLSv1.3, DHCP Snooping, IP Source Guard** a **Dynamic ARP Inspection**. Podporuje redundantní **ITU-T G.8032 ERPS** technologii s obnovou pod 450 ms. Kompaktní **IP30 hliníkové pouzdro** s rozměry **245 x 140 x 59,4 mm** umožňuje nástěnnou montáž do stísněných prostor a zajišťuje provoz v extrémních teplotách **-20 až +70 °C**.

- 16 portů 10/100/1000Base-T s IEEE 802.3bt PoE++ podporou až 95 W na port a celkovým budgetem 720 W
- Čtyři 10G SFP+ sloty pro flexibilní vysokorychlostní uplink
- 2,4" barevný LCD dotykový displej pro okamžitou konfiguraci IP, VLAN, QoS, správu PoE, diagnostiku kabeláže a

údržbu bez PC

- Layer 3 statický routing s podporou až 32 tras, IPv4/IPv6 dual-stack management
- Pokročilé PoE funkce: PD alive check, plánované restartování, PoE schedule, rozšířený dosah až 250 m
- ONVIF podpora pro snadnou integraci IP kamer s možností monitorování z GUI
- ITU-T G.8032 ERPS ring s obnovou pod 450 ms, STP/RSTP/MSTP, duální napájení
- Komplexní zabezpečení: SSHv2, TLSv1.3, SNMPv3, RADIUS/TACACS+, ACL L2-L4, 802.1X
- Extrémní odolnost: provozní teplota -20 až +70 °C, IP30 pouzdro, ESD ochrana 6 kV DC
- Digitální vstupy/výstupy (2× DI, 2× DO) pro externí alarmový systém
- CloudNMS podpora pro centralizovanou správu všech síťových zařízení

### Inteligentní PoE management

Switch podporuje pokročilé PoE funkce včetně automatické detekce stavu PD zařízení pomocí ping testu s automatickým restartem nereagujících zařízení. Funkce PoE schedule umožňuje časově řídit napájení jednotlivých portů pro úsporu energie a zvýšení bezpečnosti. V režimu Extend poskytuje až 53 W na vzdálenost 250 metrů při rychlosti 10 Mbps.

### ONVIF integrace pro video surveillance

Vestavěná ONVIF podpora umožňuje jedním kliknutím vyhledat všechna připojená IP surveillance zařízení. Administrátor může nahrát půdorysy objektu do GUI switchu a vzdáleně monitorovat stav kamer včetně online/offline statusu a vzdáleně restartovat PoE porty.

### Robustní síťové funkce

Switch nabízí až 256 VLAN skupin (802.1Q, Q-in-Q, Private VLAN), 8 trunk skupin s až 16 porty, IGMP/MLD snooping pro efektivní multicast, 8úrovňové QoS (802.1p, DSCP), storm control a per-port bandwidth control. Podporuje až 32K MAC adres a jumbo frames do 12 KB.

### Flexibilní správa a monitoring

Administrace je možná přes webové rozhraní, CLI (Telnet/SSH), SNMP v1/v2c/v3 nebo USB-C konzoli. Switch podporuje PLANET Smart Discovery Utility, NMS, NMSViewerPro a cloudovou platformu CloudNMS. SFP-DDM funkce umožňuje real-time monitoring parametrů SFP modulů (výkon, teplota, napětí).

### Průmyslová odolnost

IP30 hliníkové pouzdro s pasivním chlazením zajišťuje spolehlivý provoz v extrémních podmínkách -20 až +70 °C. Duální napájení 48-54 V DC s ochranou proti přepólování a ESD ochrana 6 kV DC na Ethernet portech chrání před elektromagnetickým rušením a přepětím běžným v průmyslových prostředích.

## ZÁKLADNÍ SPECIFIKACE

**Porty:** 16× 10/100/1000Base-T RJ-45 PoE++, 4× 100M/1G/2.5G/10GBase-X SFP+

**LCD displej:** 2,4" LCD barevný, dotykový

**PoE standard:** IEEE 802.3bt Type-4 (až 95 W/port), kompatibilní s 802.3af/at

**PoE budget:** 720 W (duální napájení), 360 W (single napájení)

**Kapacita:** 112 Gbps non-blocking

**Rychlost směrování:** 83,3 Mpps

**MAC tabulka:** 32K záznamů

**VLAN:** až 256 skupin (802.1Q, Q-in-Q, Private VLAN, Protocol VLAN)

**Layer 3:** až 32 statických tras IPv4/IPv6, per-VLAN routing

**Spanning Tree:** STP, RSTP, MSTP, ERPS (ITU-T G.8032, obnova < 450 ms)

**Link Aggregation:** 8 trunk skupin, až 16 portů/skupina, LACP

**QoS:** 8 prioritních front, 802.1p, DSCP, strict priority, WRR

**Zabezpečení:** ACL L2-L4, 802.1X, RADIUS/TACACS+, DHCP Snooping, IP Source Guard, Dynamic ARP Inspection, DoS prevention

**Management:** Web GUI, CLI (Telnet/SSH), SNMP v1/v2c/v3, USB-C konzole

**Napájení:** 48-54 V DC (duální vstup), max. 17 A, ochrana proti reverzní polaritě

**Spotřeba:** max. 7,1 W (bez PoE), max. 775 W (s plným PoE)

**Provozní teplota:** -20 až +70 °C

**Pouzdro:** IP30 hliník, pasivní chlazení

**Rozměry:** 245 × 140 × 59,4 mm

**Hmotnost:** 1793 g

**Certifikace:** FCC Part 15 Class A, CE

---





**Layer 2+ Flat-type Managed Switch with Upgraded Cybersecurity**

Strengthen **SSHv2/TLSv1.3** Encryption

**IP Source Guard**

**DHCP Snooping**

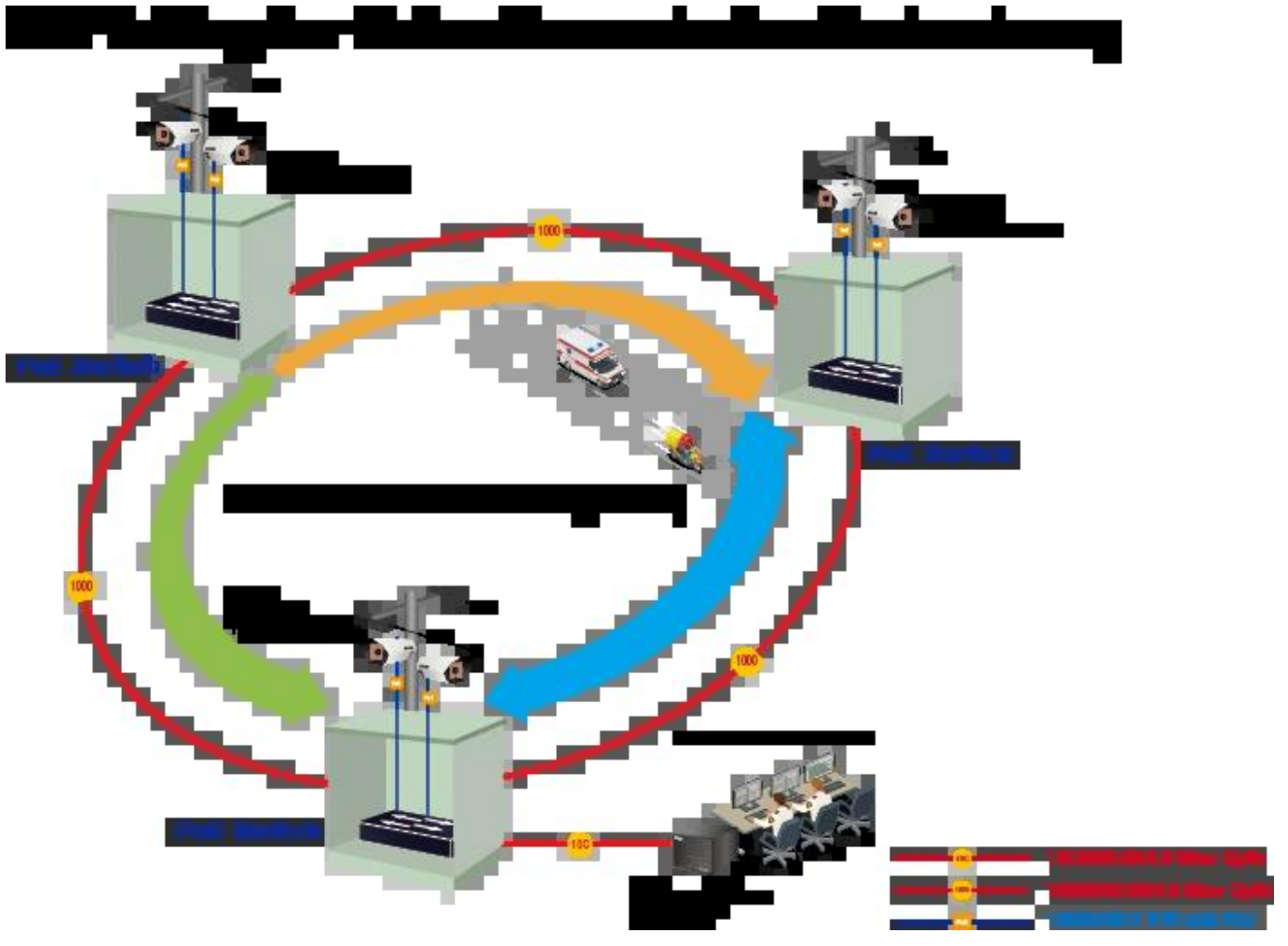
**IPv4/IPv6 ACL**

**RADIUS/TACACS+**

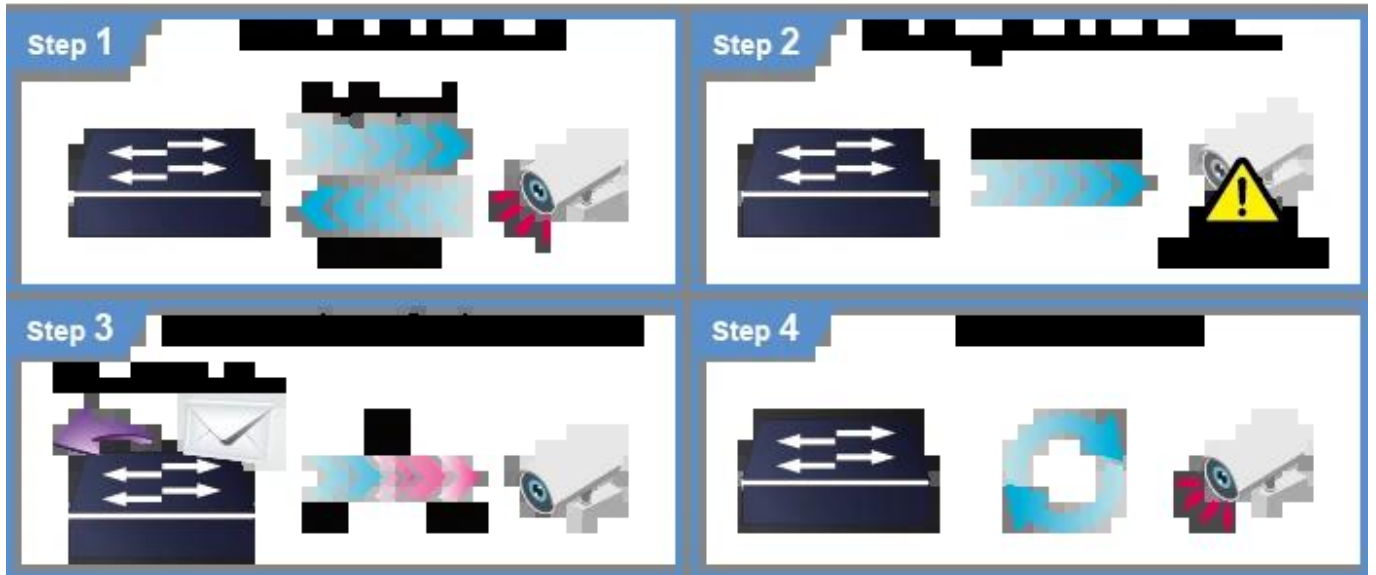
**ARP Inspection**

**User Privilege Level Control**

The image shows two PLANET managed switches. The background features a dark blue space-themed graphic with a central shield icon and several security features listed in a circular arrangement around it. The features include: IP Source Guard, DHCP Snooping, IPv4/IPv6 ACL, RADIUS/TACACS+, ARP Inspection, and User Privilege Level Control. The text "Strengthen SSHv2/TLSv1.3 Encryption" is prominently displayed in the center.

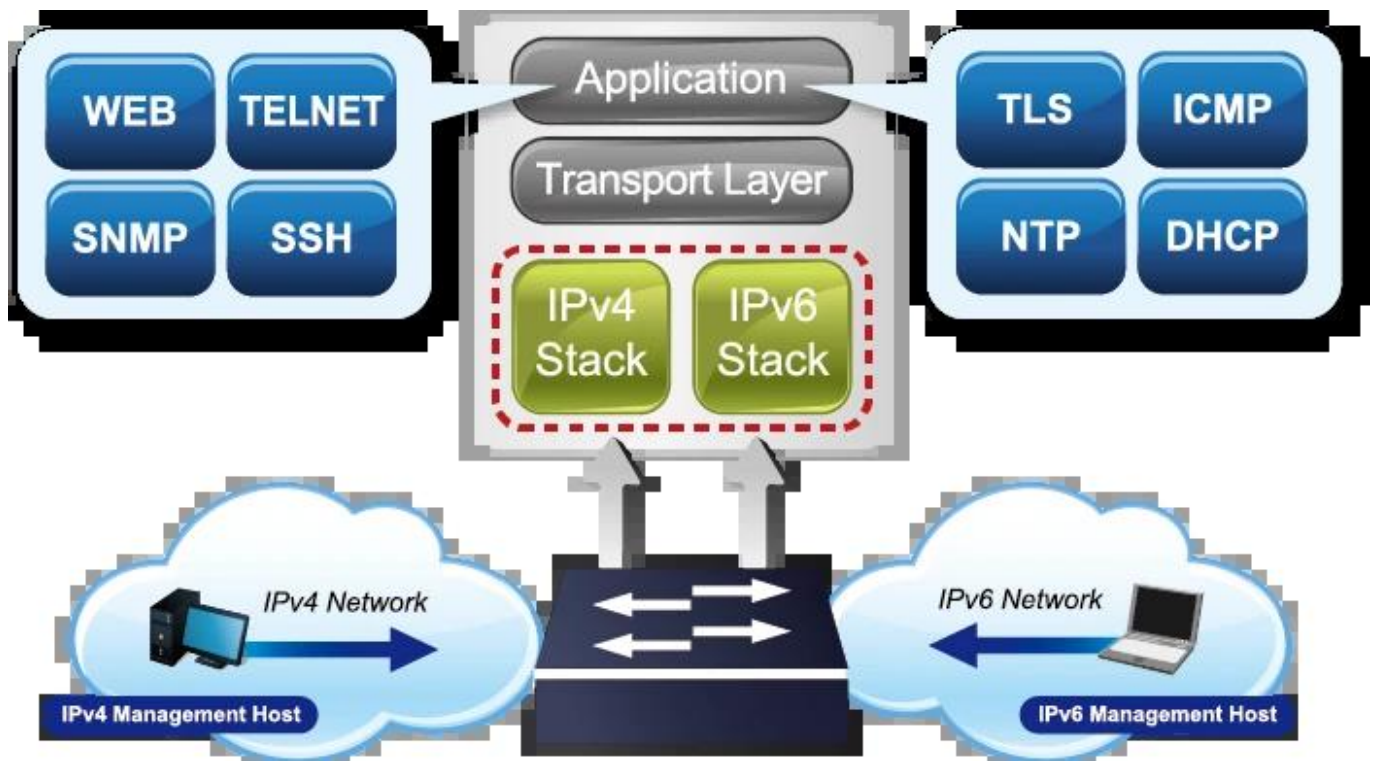
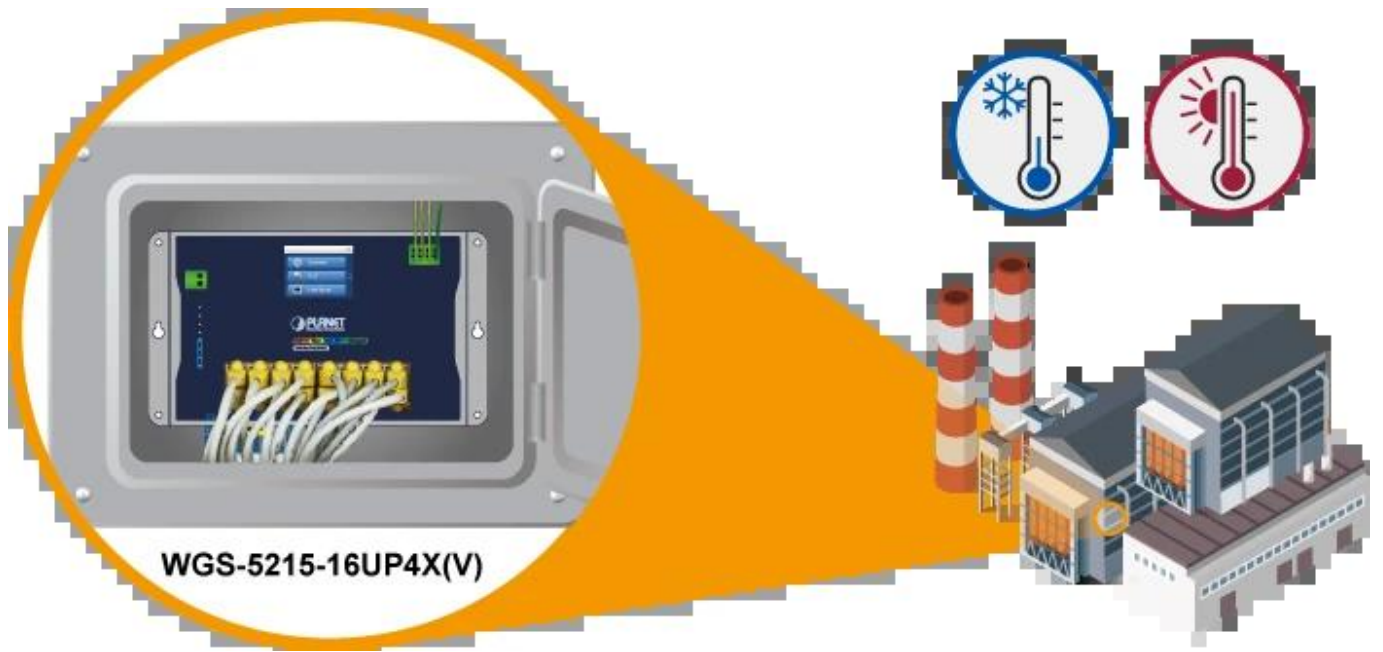


## Network Topology





**WGS-5215-16UP4X(V)**



# Network Monitoring



## Network Alerts







