

PLANET GS-4210-48P4S V3



Cena celkem:	21 547 Kč (bez DPH: 17 807 Kč)
Běžná cena:	23 702 Kč
Ušetříte:	2 155 Kč
Kód zboží:	NETPLA2449
Part No.:	GS-4210-48P4S-V3
Záruka:	38 měs.
Stav:	Nové zboží

Popis

PLANET GS-4210-48P4S v3

Spravovatelný **PoE/PoE+** přepínač nabízí **48 portů 10/100/1000 Base-T a 4 SFP sloty 100/1000 Base-X**. Všechny RJ-45 porty podporují napájení **802.3at PoE+** s celkovým výkonem **až 600 W**.

Správa skrze Web/SNMP/Telnet/konzole, podpora **SSH v2, TLS v1.2, SNMP v3**, VLAN 802.1Q, QoS, LACP, IGMP v3, Spanning tree, ACL+MAC filtr, RADIUS/TACACS+, DHCP snooping a DHCP Option82, podpora IPv4/IPv6, **ITU G.8032 ERPS Ring** (od verze 2.1/3.0).

Extend mód pro spojení rychlostí **10 Mb/s do vzdálenosti 100 až 250 m** na UTP dle použitého vedení včetně napájení PoE.

Gigabitový spravovatelný přepínač s PoE (power over ethernet) porty pro centralizované napájení zařízení po ethernetu jako jsou IP kamery, Wi-Fi prvky nebo VOIP telefony.

Disponuje širokou škálou funkcí pro zajištění provozu bezpečné sítě eliminací možných útoků na nižších vrstvách modelu OSI a možnou autentizací koncových zařízení.

Bezpečnou správu zajistí šifrovaná webová správa nebo SNMP v3 protokol. Připojení koncových uživatelů lze zabezpečit ACL/MAC pravidly nebo možnou autorizací na server RADIUS/TACACS+.



Možný monitoring mobilní aplikací [CloudViewer](#).

Změny oproti HW verzi v2.0:

600 W PoE budget, RJ-45 konzole, 4 ventilátory, podpora ITU G.8032 ERPS Ring pro kruhové topologie, zvýšená kybernetická bezpečnost, rozměry, hmotnost

ZÁKLADNÍ SPECIFIKACE

Fyzické vlastnosti:

Porty: 48× RJ-45 10/100/1000 Base-T, 4× SFP 100/1000 Base-X, 1× RJ-45 konzole

Paměť: 16k MAC adres, 12 Mb buffer

Propustnost: sběrnice 104 Gbps, provozně 77,38 Mpps

Podpora přenosu: JumboFrame 10K

Provedení: rackmount 1U

Napájení: interní zdroj AC 100-240 V (50/60 Hz), celkový příkon do 663 W

Ochrana: ESD do 6 KV DC

Provozní teplota: 0 až +50 °C

Rozměry: 440 × 330 × 44,5 mm

Hmotnost: 4,872 kg

Funkce administrace:

Správa: konzole, Telnet, Web, SNMP v1/v2c/v3, SSH v2, TLS v1.2

Řízení přístupu: Protokol ACL založený na IP a MAC

ACL filtr a bonding:

1. IP ACL, filtrace provozů dle IP adresy, protokolu, portu, TCP příznaků
2. MAC ACL, filtrace provozů dle MAC adresy, dle VLAN ID a kombinací příznaků priorit

Priorizace provozu QoS: 8 úrovní, priorizace provozu dle čísla portu, 802.1p, 802.1Q a dle DSCP v IP paketu, možnost nastavení omezení posílaných paketů na port

Podpora VLAN:

3. 802.1Q
4. až 256 VLAN skupin, až 4094 VLAN ID
5. 802.1ad Q-in-Q tunneling
6. Voice VLAN
7. Protocol VLAN
8. Private VLAN
9. GVRP

Spanning Tree Protocol:

10. protokol STP, protokol IEEE 802.1d Spanning Tree
11. protokol RSTP, protokol IEEE 802.1w Rapid Spanning Tree
12. protokol MSTP, protokol IEEE 802.1s Multiple Spanning Tree

Port mirroring: RX, TX, obojí, many-to-1 monitor, až 4 relace

Agregace linek: IEEE 802.3ad LACP a static trunk

Multicast IGMP: IGMP v2/v3, až 256 skupin, podpora režimu IGMP querier mode

Autentizace připojených zařízení: IEEE 802.1x (RADIUS), IP+MAC binding, TACACS+

DHCP Snooping: ano (blokace cizích DHCP serverů)

LLDP: ano (automatická detekce typu připojených zařízení)

Diagnostika kabeláže: ano, SFP-DDM (Digital Diagnostic Monitor)

PoE funkce:

Celkový napájecí výkon: 600 W (max. 500 W při +50 °C), standard 802.3af, 802.3at

Počet injektorů: 8× až 36 W

PoE napájecí schopnost při 9 W – 48 jednotek

PoE napájecí schopnost při 15 W – 40 jednotek

PoE napájecí schopnost při 30 W – 20 jednotek

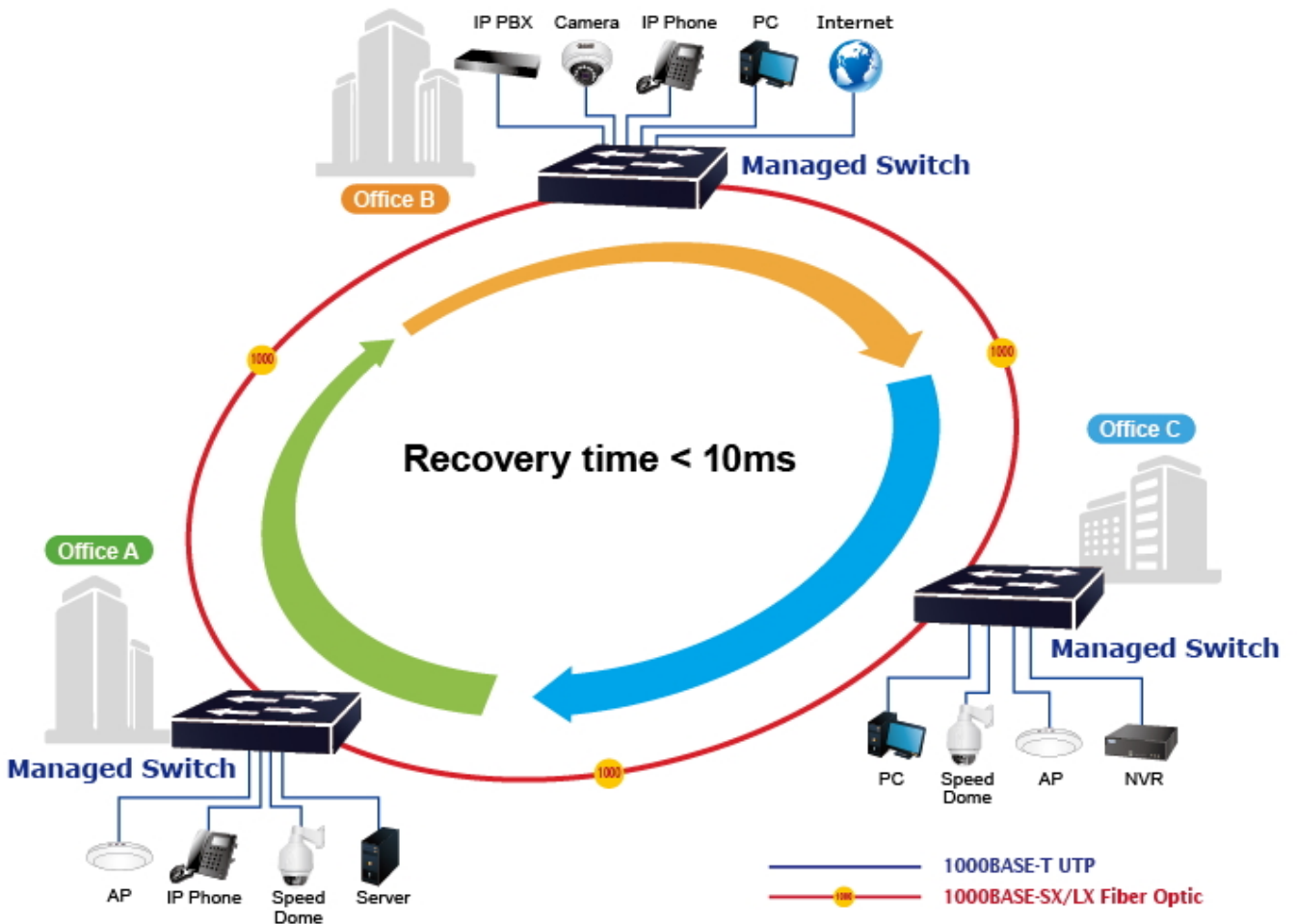
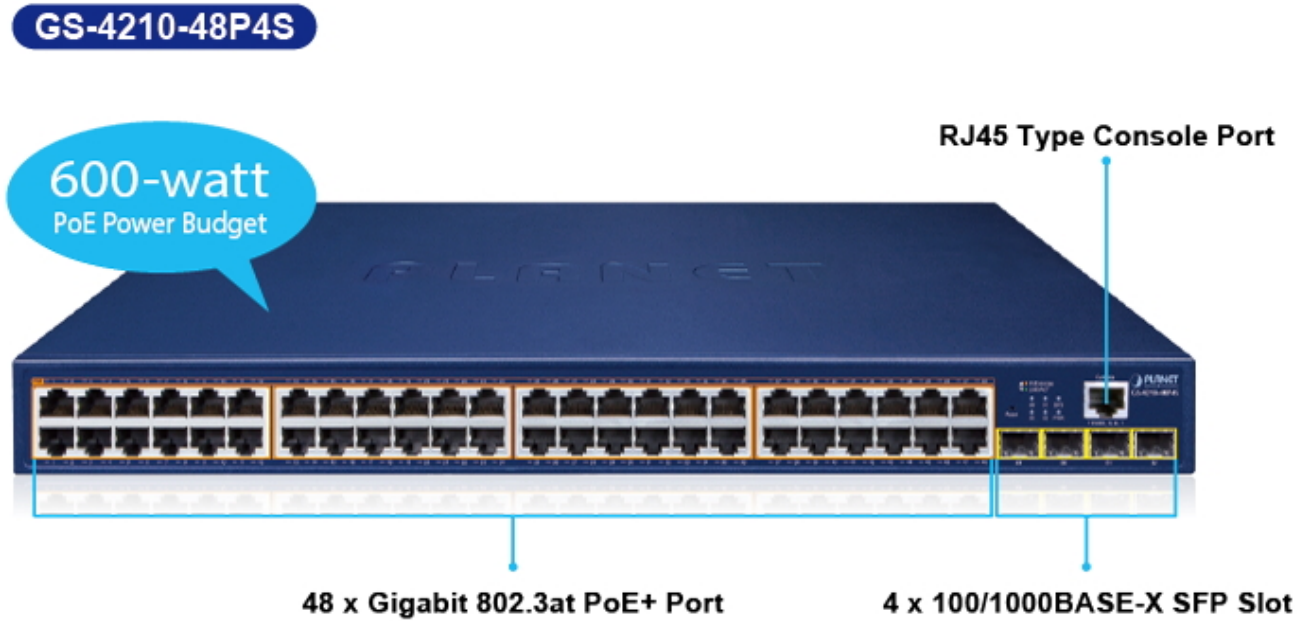
Typ napájení: End-span

Pokročilé funkce:

13. PoE management – celkové řízení výkonu, povolení/zakázání funkce PoE pro jednotlivé porty, priorit a omezení portů,

detekce klasifikace PD atd.

- 14. Integrovaný plánovač pro plánované vypnutí napájených koncových prvků (PoE Schedule)
- 15. Detekce aktivity napájených zařízení pomocí ICMP, pokud není odezva, lze restartovat odpojením napájení
- 16. Kontrola stavu PD při provozu (PD alive-check)
- 17. Extended mód 10 Mb/s s dosahem až 250 m



PoE Schedule



Total Consumption of 36 watts/hr

Save 24 watts/hr during off-business hours

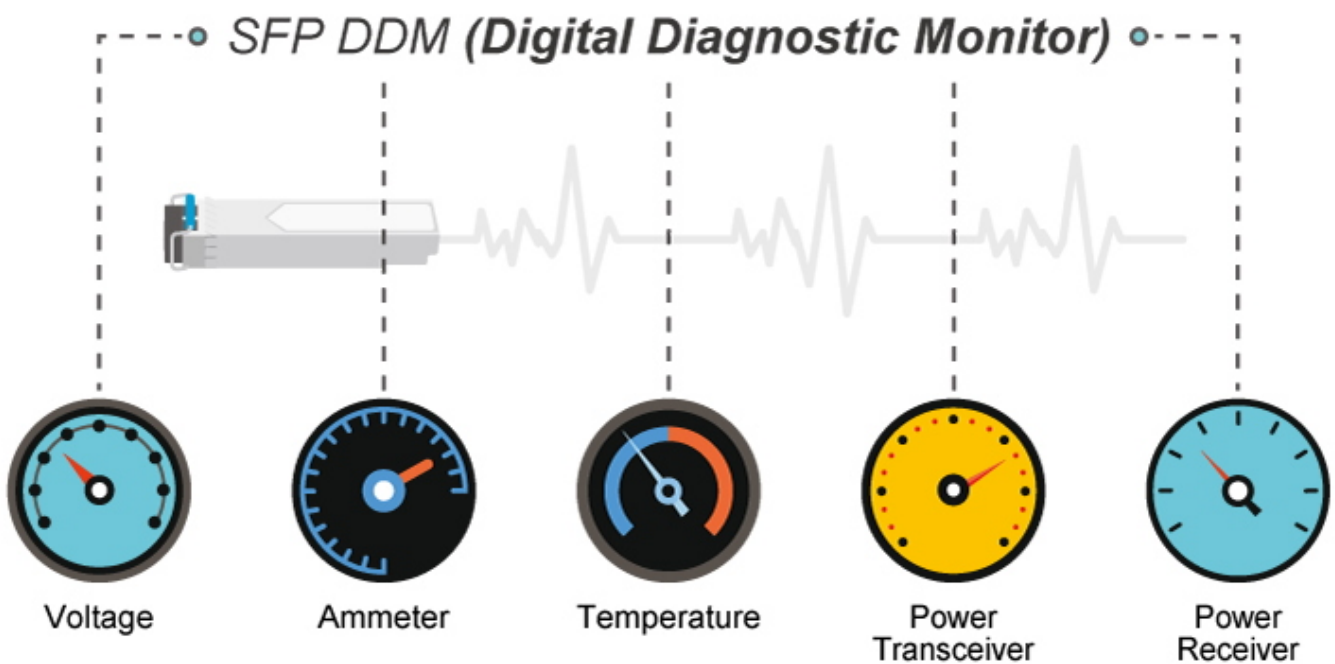
* Total Saved = 10800watts/month

PD Alive Check











Perfect Combination of 48-Port PoE+ Switch + 64-Ch NVR

