

ASUS PRIME Z790-P



Cena celkem:	4 937 Kč (bez DPH: 4 080 Kč)
Běžná cena:	5 431 Kč
Ušetříte:	494 Kč
Kód zboží:	MBAS8720
Part No.:	90MB1CK0-M0EAY0
Záruka:	36 měs.
Stav:	Nové zboží

Popis

ASUS PRIME Z790-P - přivede vás k výkonu procesorů Intel

Základní deska **ASUS PRIME Z790-P** je po všech stránkách navržena tak, aby vám naplno zprostředkovala výkon **procesorů 13. a 12. generace Intel**. Vyznačuje se robustním designem napájení, komplexním systémem chlazení i bohatými možnostmi vyladění výkonu podle vašich požadavků. **Modelová řada ASUS Prime** si zakládá především na flexibilitě. **Podporuje nástroje pro konfiguraci rozmanitých aspektů PC systému**, jako je digitální řízení výkonu, energetická účinnost, flexibilní ovládací prvky chlazení.



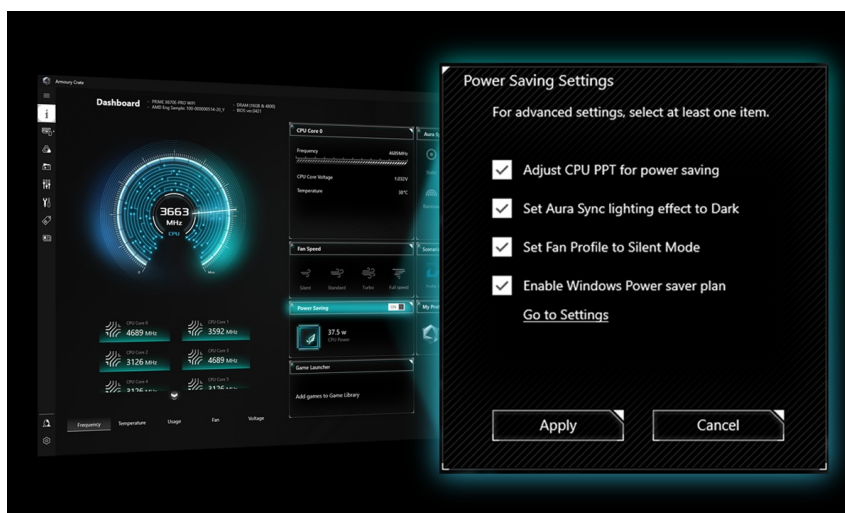


Základní deska **ASUS PRIME Z790-P** disponuje několika integrovanými chladiči s hybridními headery ventilátorů. Díky tomu zajišťuje chladné prostředí a stabilní chod i při vysoké zátěži. **Chladič M.2** se stará o optimální provoz M.2 jednotek bez omezení. Nechybí **VRM chladiče s tepelnými podložkami**, které zlepšují přenos tepla z MOSFETů a tím i celkový chladicí výkon.





Pokročilý **14+1fázový systém napájení** zajišťuje stabilní přísun energie a spolehlivý výkon procesorů. Deska je osazena **čtveřicí slotů pro operační paměť DDR5 s maximální kapacitou 128 GB**. DDR5 zlepšuje možnosti přetaktování a umožní vám dosáhnout zcela nových sfér výkonu. Nechybí ani moderní síťová platforma **Realtek 2.5 Gb Ethernet**, která optimalizuje síťový provoz a podporuje lepší propustnost a tím rychlejší a plynulejší přenos dat.



ASUS PRIME Z790-P

Deska je vybavena grafickými výstupy pro použití s procesory s integrovaným grafickým jádrem. Základní deska grafickou kartu neobsahuje a bez použití odpovídajícího procesoru, budou tyto výstupy nefunkční.

CPU

Podpora procesorů 13. a 12. generace Intel Core/ Pentium Gold/ Celeron
Patice LGA1700

Čipová sada

Intel Z790

Paměť

4x DDR5 paměťový slot, podpora až 192 GB

Podpora DDR5 7200+ (OC)/ 7000 (OC)/ 6800 (OC)/ 6600 (OC)/ 6400 (OC)/ 6200 (OC)/ 6000 (OC)/ 5800 (OC)/ 5600/ 5400/ 5200/ 5000/ 4800 MHz

Dvoukanálová architektura paměti

Podpora non-ECC, bez vyrovnávací paměti

Podpora On-Die ECC funkce

Podpora Intel Extreme Memory Profile (XMP)

Podpora OptiMem II

Sloty

Intel CPU

1x PCIe 5.0 x16 slot

Intel Z790 čipová sada

3x PCIe 4.0 x16 slot (podporuje x4 režim)

1x PCIe 3.0 x1 slot

Grafika

1x HDMI port, podporující max. rozlišení 4K při 60 Hz

1x DisplayPort port, podporující max. rozlišení 4K při 60 Hz

Úložiště

Intel CPU

1x M.2 slot, M Key, pro jednotky typu 2242/2260/2280/22110 (PCIe 4.0 x4 režim)

Intel Z790 čipová sada

4x SATA 6Gb/s port

1x M.2 slot, M Key, pro jednotky typu 2242/2260/2280 (PCIe 4.0 x4 režim)

1x M.2 slot, M Key, pro jednotky typu 2242/2260/2280/22110 (SATA a PCIe 4.0 x4 režim)

Podpora RAID 0, RAID 1, RAID 5 a RAID 10 pro SATA jednotky

Podpora RAID 0, RAID 1, RAID 5 a RAID 10 pro PCIe jednotky

Podpora Intel Rapid Storage technologie

USB

1x USB 3.2 Gen2x2 typ C port na zadním panelu

1x USB 3.2 Gen2 typ C port dostupný přes interní USB konektor

1x USB 3.2 Gen2 typ A port na zadním panelu

6x USB 3.2 Gen1 (USB 3.0) port (2 porty na zadním panelu, 4 porty dostupné přes interní USB konektory)

8x USB 2.0 port (4 porty na zadním panelu, 4 porty dostupné přes interní USB konektory)

Audio

Realtek Audio Codec

7.1kanálové High Definition Audio

LAN

1x Realtek 2,5Gigabit LAN řadič

Interní konektory

1x 24-pin ATX hlavní napájecí konektor

1x 8-pin 12V napájecí konektor

1x 4-pin 12V napájecí konektor

4x SATA 6Gb/s konektor

3x M.2 slot, M Key

1x M.2 slot, E key pro Wi-Fi modul (není součástí)

1x USB 3.2 Gen2 typ C konektor předního panelu

2x USB 3.2 Gen1 (USB 3.0) konektor (podporuje 4x USB 3.2 Gen1 port)

2x USB 2.0 konektor (podporuje 4x USB 2.0 port)

1x 4-pin konektor ventilátoru CPU

- 1x 4-pin konektor volitelného ventilátoru CPU
- 1x 4-pin konektor pumpy vodního chlazení
- 3x 4-pin konektor ventilátoru skříně
- 3x konektor adresovatelného RGB LED pásku
- 2x konektor Aura RGB LED pásku
- 1x propojka Clear CMOS
- 1x konektor sériového portu
- 1x audio konektor předního panelu
- 1x konektor S/PDIF výstupu
- 1x SPI TPM konektor
- 1x konektor systémového panelu
- 1x Thunderbolt (USB4) konektor

Porty na zadním panelu

- 1x PS/2 combo port klávesnice a myši
- 1x HDMI
- 1x DisplayPort
- 4x USB 2.0
- 2x USB 3.2 Gen1 (USB 3.0)
- 1x USB 3.2 Gen2 (USB 3.1 Gen2)
- 1x USB 3.2 Gen2x2 typ C
- 1x RJ-45
- 3x audio jack

Rozměry

- 30,5 x 23,4 cm
- ATX formát