

## PLANET GS-6320-46S2C4XR



Cena celkem:	<b>29 201 Kč</b> <b>(bez DPH: 24 133 Kč)</b>
Běžná cena:	<b>32 122 Kč</b>
Ušetříte:	<b>2 920 Kč</b>
Kód zboží:	NETPLA2282
Part No.:	GS-6320-46S2C4XR
Záruka:	38 měs.
Stav:	Nové zboží

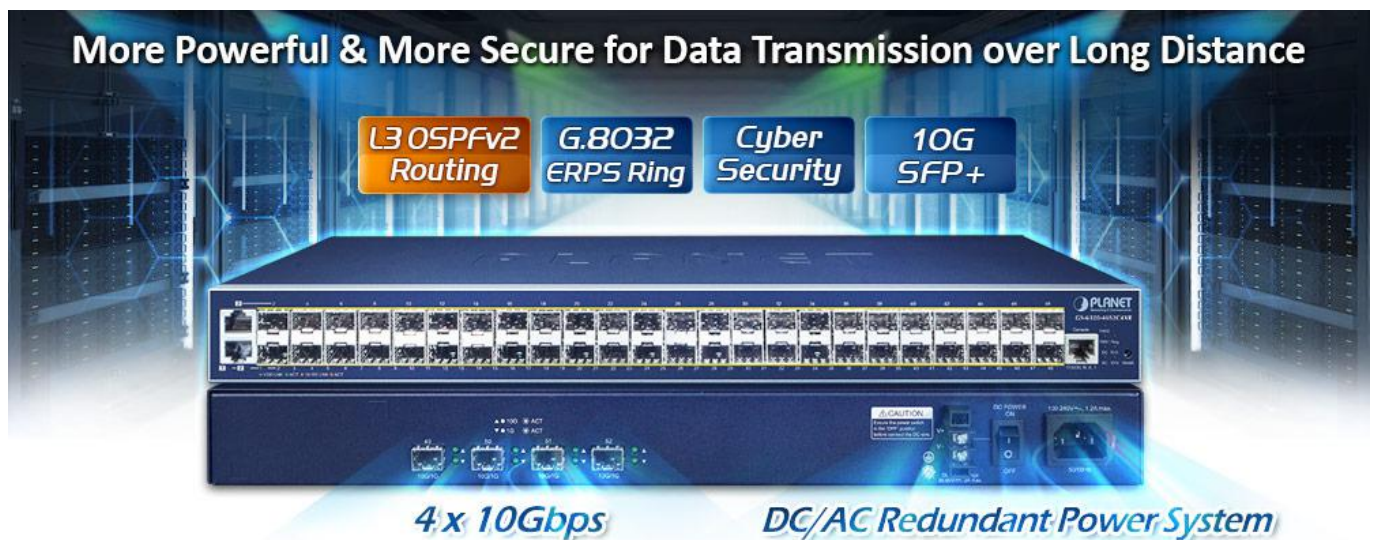
## Popis

### PLANET GS-6320-46S2C4XR

Průmyslový spravovatelný L3 přepínač 48x 100/1000X SFP, 2x 10/100/1000T RJ-45, 4x 10GBASE-LR/SR SFP+. Web/SNMPv3 management, 255 VLAN 802.1Q sítí, Spanning Tree (Rapid/Multiple), agregace linek 802.3ad LACP, QoS, DHCP Snooping.

ESD přepěťová ochrana, provozní teplota 0 až 50 °C.

10gigabitový spravovatelný přepínač pracující na 2. a 3. vrstvě modelu OSI. Je vybaven rozšířenými funkcemi pro použití v rozlehlejších sítích a na páteřních spojích. Statické routování, výkonné nástroje pro QoS řízení provozu a zabezpečení dovolují poskytovatelům ISP a správcům sítí kontrolovat a efektivně spravovat data sítí, jejichž součástí bude přepínač vybaven například v roli centrálního prvku.



### ZÁKLADNÍ SPECIFIKACE

#### Fyzické vlastnosti:

**Porty:** 2 x RJ-45 10/100/1000BASE-T, 46 x 100/1000X SFP, 4 x 10GBASE-LR/SR SFP+, 1 x RJ-45 sériový port konzole

**Paměť:** 16k MAC adres, buffer 32Mb

**Propustnost:** sběrnice 176 Gbps, provozně 130 Mpps (64B)

**Podpora přenosu:** JumboFrame 10KB

**Verze IP protokolu:** IPv4, IPv6

**Provedení:** rackmount 1U

**Napájení:** interní zdroj AC 100-240 V/50-60 Hz, nebo 36-60 V DC redundantní, celkový příkon do 72 W

**Ochrana:** ESD do 6 KV DC  
**Provozní teplota:** 0 až 50 °C  
**Rozměry:** 440 x 200 x 40 mm  
**Hmotnost:** 3400 g

**Funkce administrace:**

**Správa:** konzole přes RJ-45, Telnet, Web, TLS v1.2, SNMP v1, v2c, v3, SNMP SSHv2

**Řízení přístupu:** Protokol ACL založený na IP a MAC

**L3 routing:** max. 128 VLAN rozhraní, max. 128 pravidel, OSPFv2

**ACL filtr a bonding:**

1. IP ACL, filtrace provozů dle IP adresy, protokolu, portu, TCP příznaků
2. MAC ACL, filtrace provozů dle MAC adresy, dle VLAN ID a kombinací příznaků priorit

**Priorizace provozu QoS:** 8 úrovní, priorizace provozu dle DSCP/TOS, čísla portu, 802.1p priority, nebo 802.1Q VLAN tagu

**Podpora VLAN:**

3. IEEE 802.1Q
4. až 255 VLAN skupin, až 4095 VLAN ID
5. Q-in-Q tunneling
6. Private VLAN Edge (PVE)
7. IP Subnet-based VLAN
8. Protocol-based VLAN
9. MAC-based VLAN
10. Voice VLAN
11. Multicast VLAN
12. GVRP

**Spanning Tree Protocol:**

13. protokol STP, protokol IEEE 802.1d Spanning Tree
14. protokol RSTP, protokol IEEE 802.1w Rapid Spanning Tree
15. protokol MSTP, protokol IEEE 802.1s Multiple Spanning Tree

**Agregace linek:** IEEE 802.3ad LACP, 16 portů ve 26 skupinách

**Multicast:** IGMP v1/ v2/ v3, podpora režimu IGMP querier mode, MLD v1/ v2

**Autentizace připojených zařízení:** IEEE 802.1x (RADIUS)

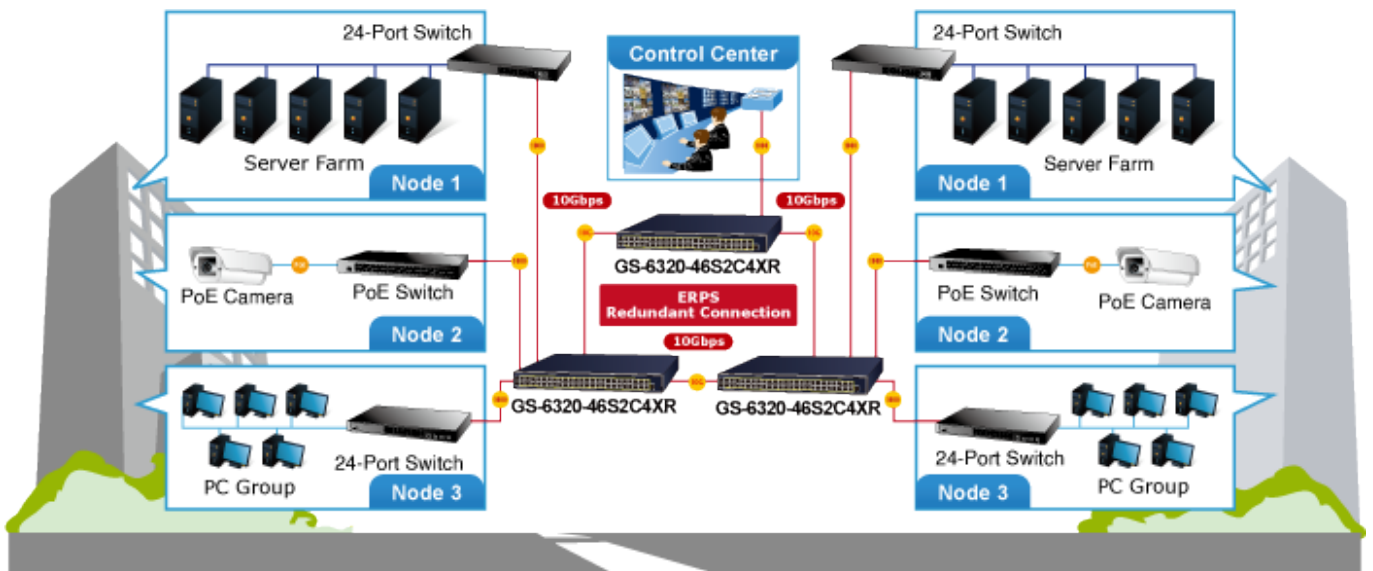
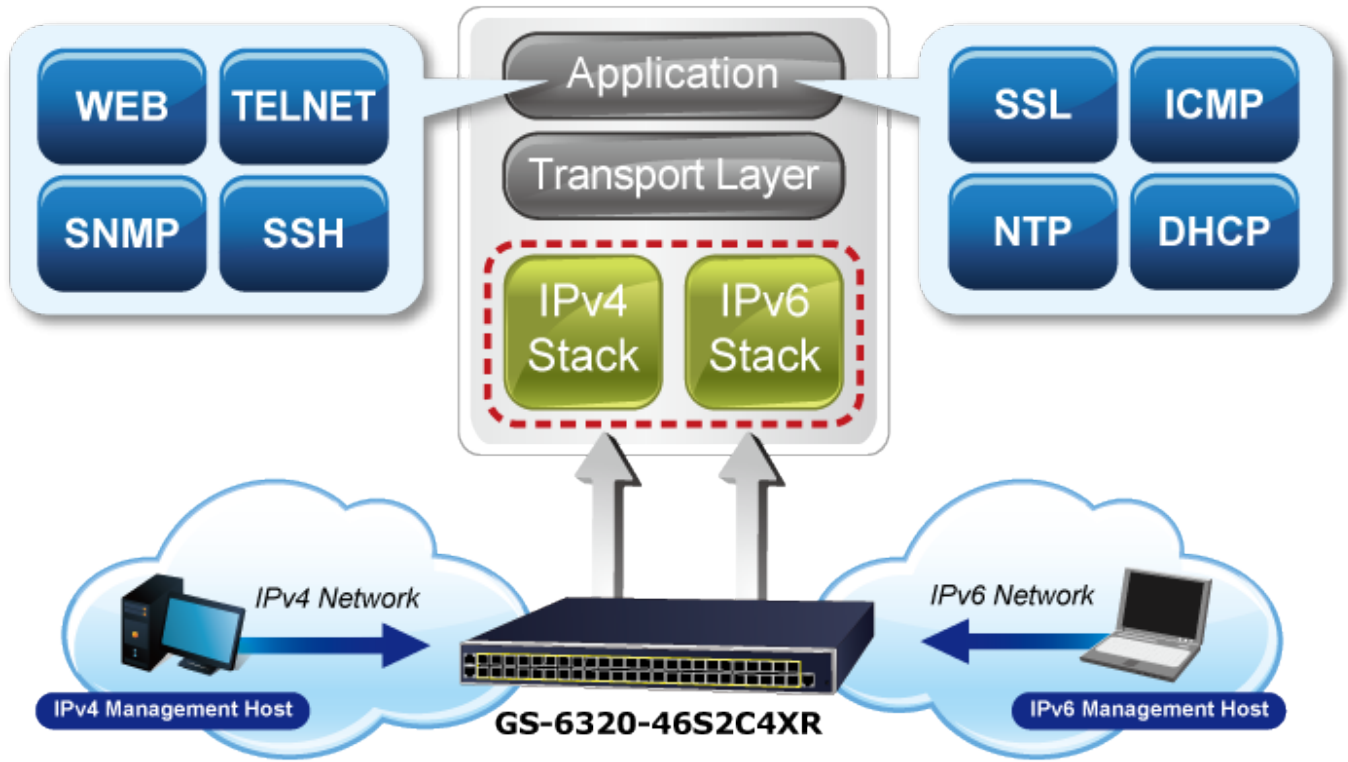
**DHCP Snooping:** ano (blokace cizích DHCP serverů)

**LLDP:** ano (automatická detekce typu připojených zařízení)

**Diagnostika kabeláže:** ano

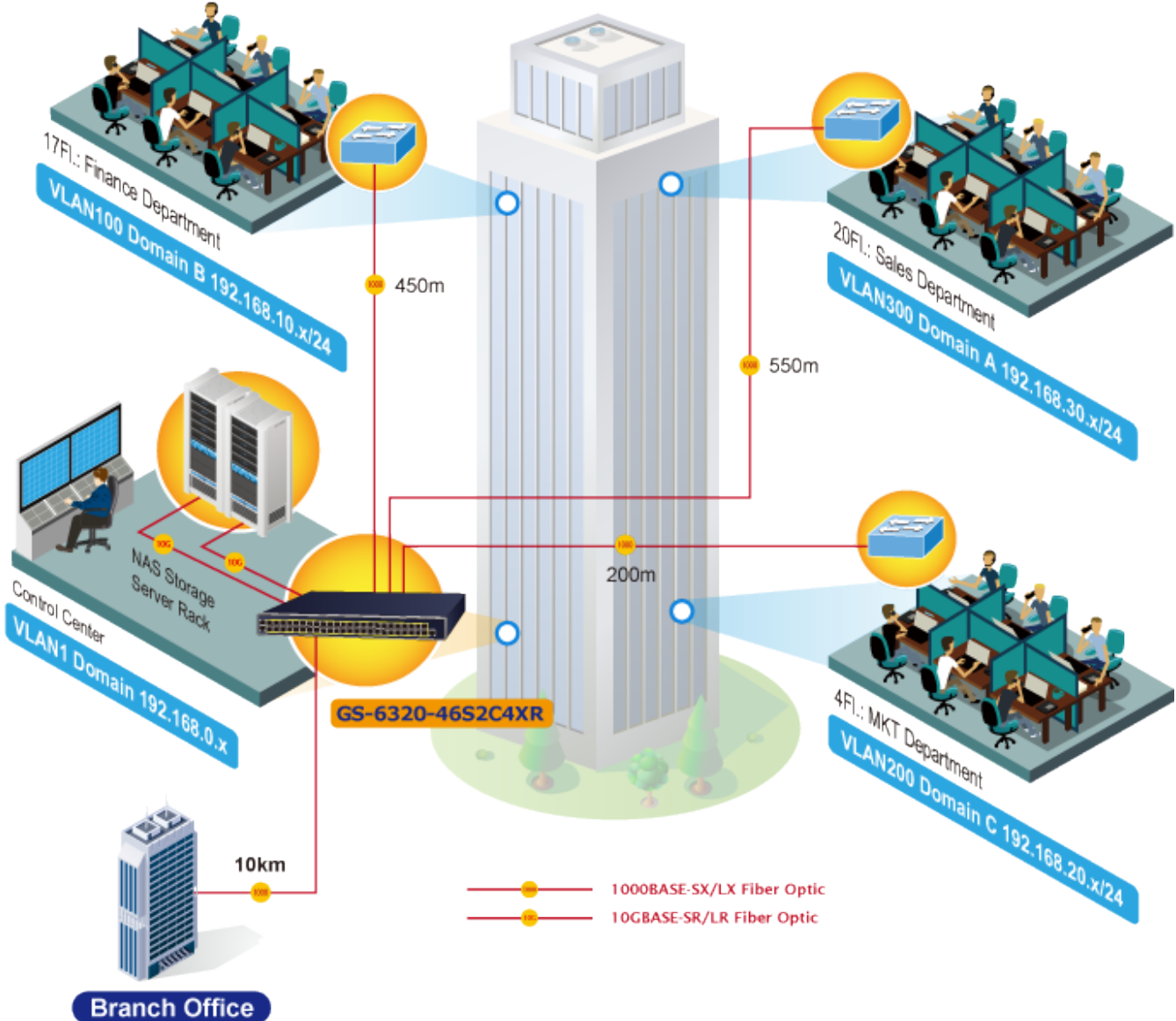






- 100BASE-TX UTP
- 100BASE-TX UTP with PoE
- 1000BASE-T UTP
- 1000BASE-SX/LX Fiber Optic
- 10GBASE-SR/LR Fiber Optic

# VLAN Routing + 10G Uplink Applications



# High Performance Server Service



- 1000BASE-SX/LX Fiber Optic
- 10GBASE-SR/LR Fiber Optic
- 1000BASE-T UTP