

## SWITCH PLANET MGSW-24160F



Cena celkem:	<b>15 877 Kč</b> <b>(bez DPH: 13 121 Kč)</b>
Běžná cena:	<b>17 465 Kč</b>
Ušetříte:	<b>1 588 Kč</b>
Kód zboží:	NAPPNT106
Part No.:	MGSW-24160F
Záruka:	38 měs.
Stav:	Nové zboží

## Popis

### PLANET MGSW-24160F

Administrativní IPv4/IPv6 přepínač, 16x pozice pro SFP moduly (dual-speed, lze aplikovat Fast Ethernet i Gigabit SFP moduly), 8x 1000Base-T RJ-45 sdílených, 2x DI+2x DO. VLAN 802.1Q 255 sítí, IGMPv3, QoS, LACP, STP/RSTP/MSTP, DHCP Snooping, Shaper, IP+MAC binding, 802.1x RADIUS, IP/MAC-ACL, SNMP v1/v2/v3, SSH/SSL, podpora IPv6/IPv4, **ERPS Ring** - doba obnovy přenosu dat je méně než 10 ms (ITU-T G.8032 ERPS Ethernet Ring Protection Switching). Rackmount, duální napájení AC+DC.

Spravovatelný SFP optický přepínač určený pro aplikace v oblasti rozsáhlých sítí, telekomunikací a pro poskytovatele služeb internetu ISP nebo televize IPTV. Jeho fyzická a odolná konstrukce jej předurčuje pro přímou instalaci v trasových nebo koncových rozvaděčích. Zařízení je provozuschopné v teplotním rozsahu -10 až 60°C, lze ho napájet redundantně, disponuje digitálním I/O rozhraním a všechny porty jsou přístupné z předního panelu.

Správa přepínače je možná zkrze protokoly IPv4 i IPv6, SNMPv3 a zabezpečeně na šifrované vrstvě SSL/SSH. Funkce obsahuje vhodné pro integraci v datových centrech nebo pro připojení a bezpečný provoz koncových uživatelů, je možné řídit provoz na základě QoS, filtrovat a autorizovat přístupy prostřednictvím seznamu ACL (Access Control List), fyzicky lze aktivovat porty na základě autentizace na serveru RADIUS protokolem IEEE 802.1x.

### ZÁKLADNÍ SPECIFIKACE

#### Fyzické vlastnosti:

**Porty:** 8 x RJ-45 10/100/1000BASE-T, 16 x SFP 100/1000BASE-X, 1 x RJ-45 (RS232) port konzole

**Paměť:** 8k MAC adres, 1392KB buffer

**Propustnost:** sběrnice 48 Gbps, provozně 35,7 Mpps (64B)

**Podpora přenosu:** JumboFrame 10KB

**Provedení:** rackmount 1U

**Napájení:** zdroj 100-240V/50-60Hz AC, duálně s 36-60V DC, celkový příkon do 37,8W

**Ochrana:** ESD do 6KV DC

**Provozní teplota:** 0 až 60°C

**Rozměry:** 440 x 200 x 44.5 mm

**Hmotnost:** 3000 g

#### Funkce administrace:

**Správa:** konzole přes RS232, Telnet, Web, SNMP SSH/SSL, SNMP v1, v2c, v3

**Řízení přístupu:** Protokol ACL založený na IP a MAC, 256 pravidel

**L3 statický routing:** 32 pravidel, 128 VLAN rozhraní

#### ACL filtr a bonding:

- IP ACL, filtrace provozů dle IP adresy, protokolu, portu, TCP příznaků, DSCP
- MAC ACL, filtrace provozů dle MAC adresy, dle VLAN ID a kombinací příznaků priorit

**Priorizace provozu QoS:** 8 úrovní, priorizace provozu dle portu, DSCP/TOS v IP paketu, 802.1p nebo 802.1Q značky  
**Port shaper** nastavení v rozpětí 100 kbps - 1000 Mbps

**Podpora VLAN:**

3. IEEE 802.1Q
4. až 256 VLAN skupin, až 4094 VLAN ID
5. Q-in-Q tunneling
6. Private VLAN Edge (PVE)
7. MAC-based VLAN
8. Protocol-based VLAN
9. Voice VLAN
10. IP Subnet-based VLAN
11. Multicast VLAN registration

**Spanning Tree Protocol:**

12. protokol STP, protokol IEEE 802.1d Spanning Tree
13. protokol RSTP, protokol IEEE 802.1w Rapid Spanning Tree
14. protokol MSTP, protokol IEEE 802.1s Multiple Spanning Tree

**Agregace linek:** IEEE 802.3ad LACP, 8 portů ve 24 skupinách

**Multicast IGMP:** IGMP v1/ v2/ v3, až 255 skupin, podpora režimu IGMP querier mode

**Autentizace připojených zařízení:** IEEE 802.1x (RADIUS) - IP+MAC binding

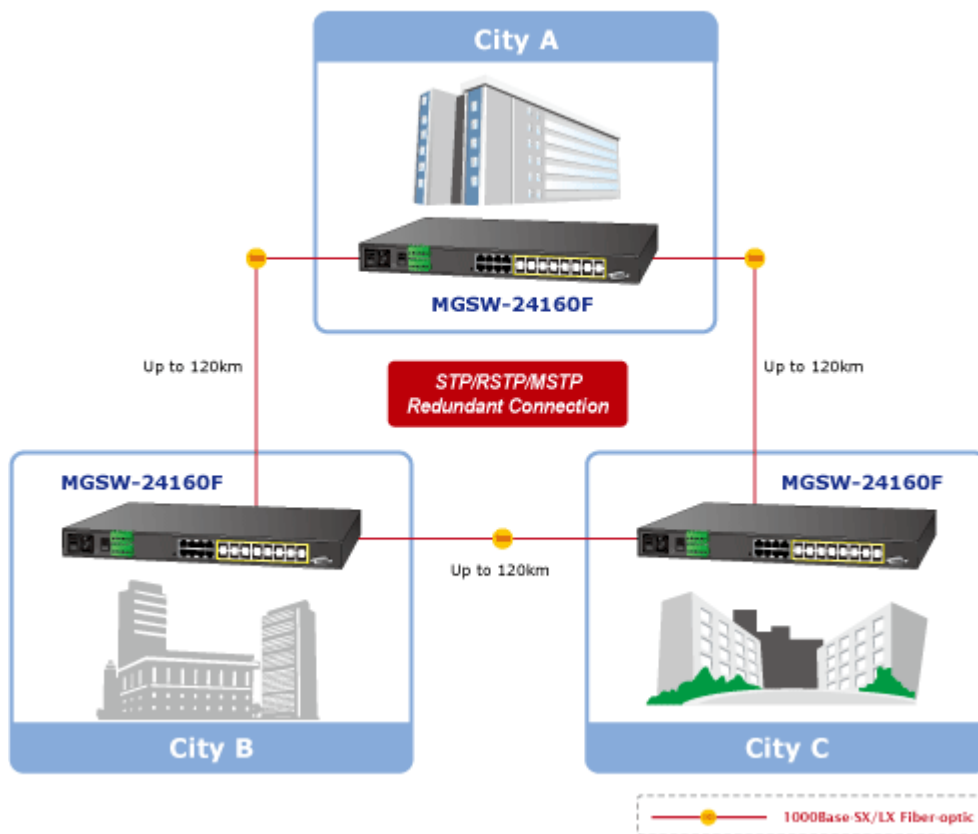
**DHCP Snooping:** ano (blokace cizích DHCP serverů)

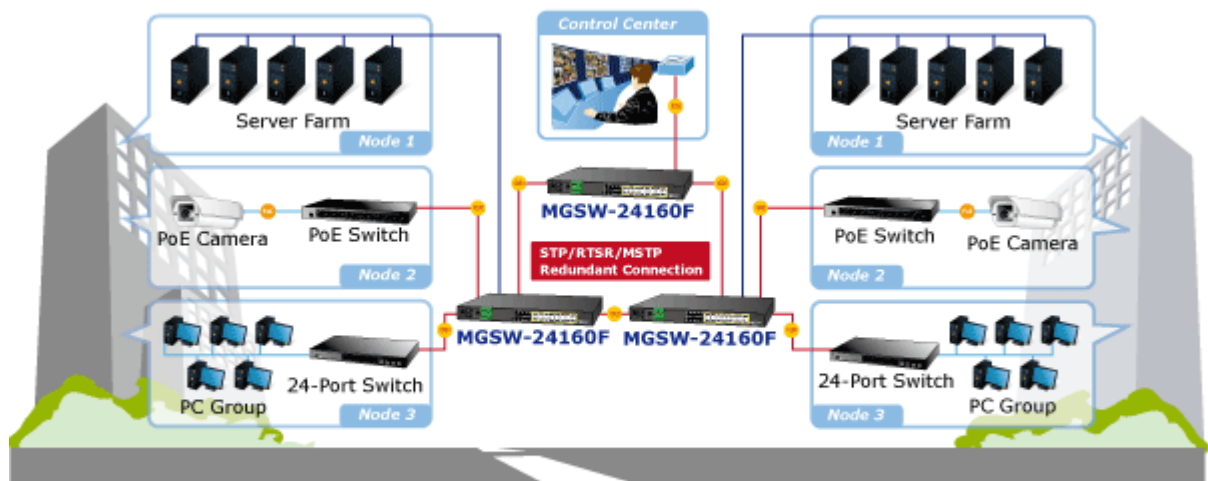
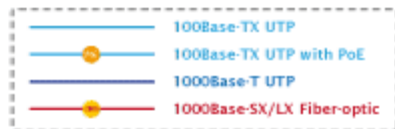
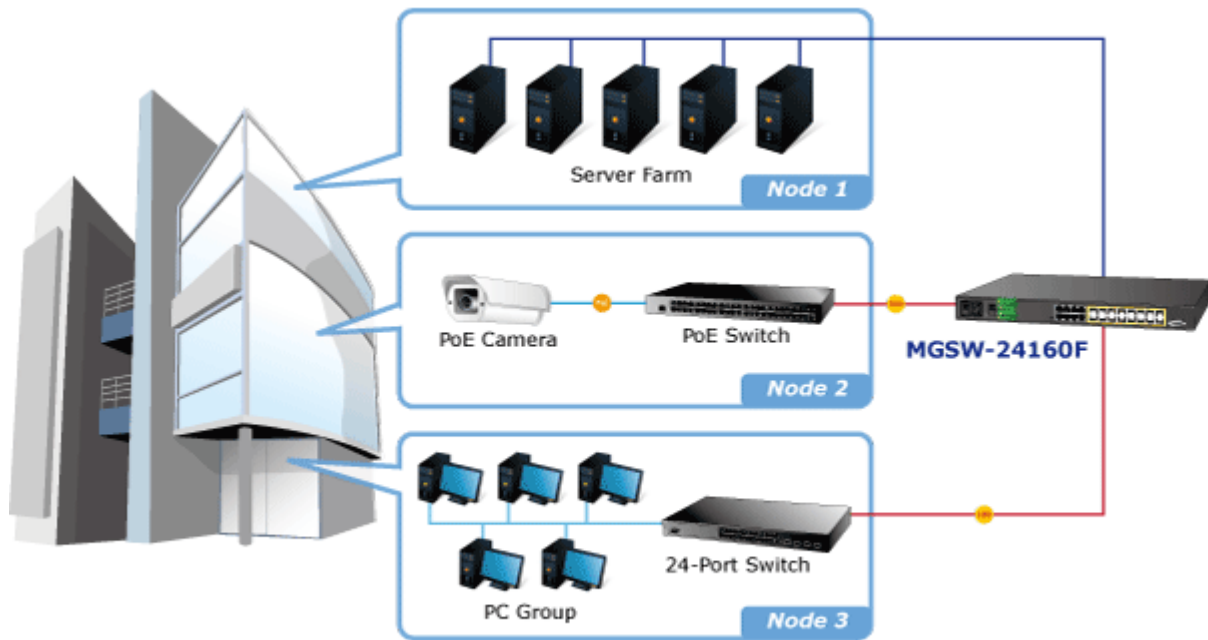
**LLDP:** ano (automatická detekce typu připojených zařízení)

**Diagnostika kabeláže:** ano

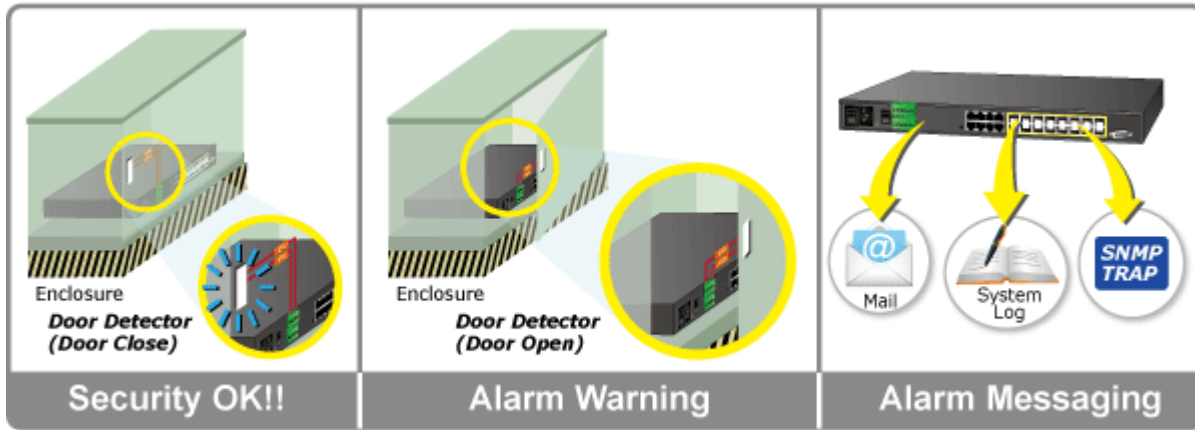
---

## Metropolitan Area Network Application

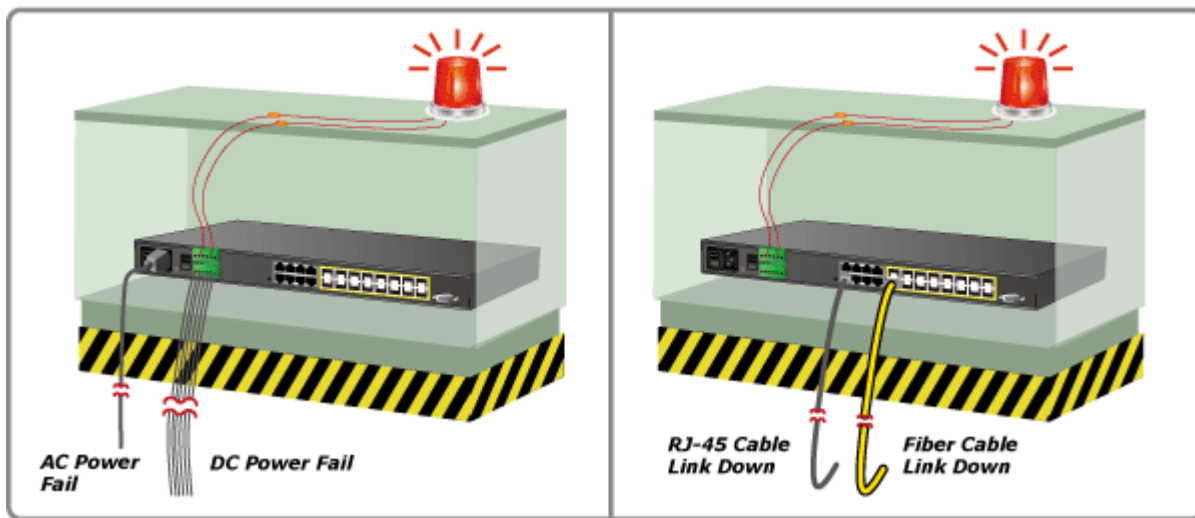




## Digital Input



## Digital Output



 [Ethernet kruhové topologie STP/RSTP/MSTP a ERPS](#)

 [Manuál](#)

 [Ostatní download](#)